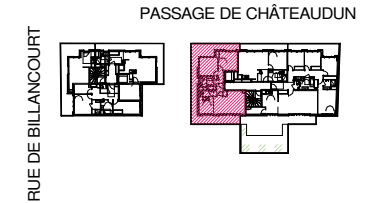


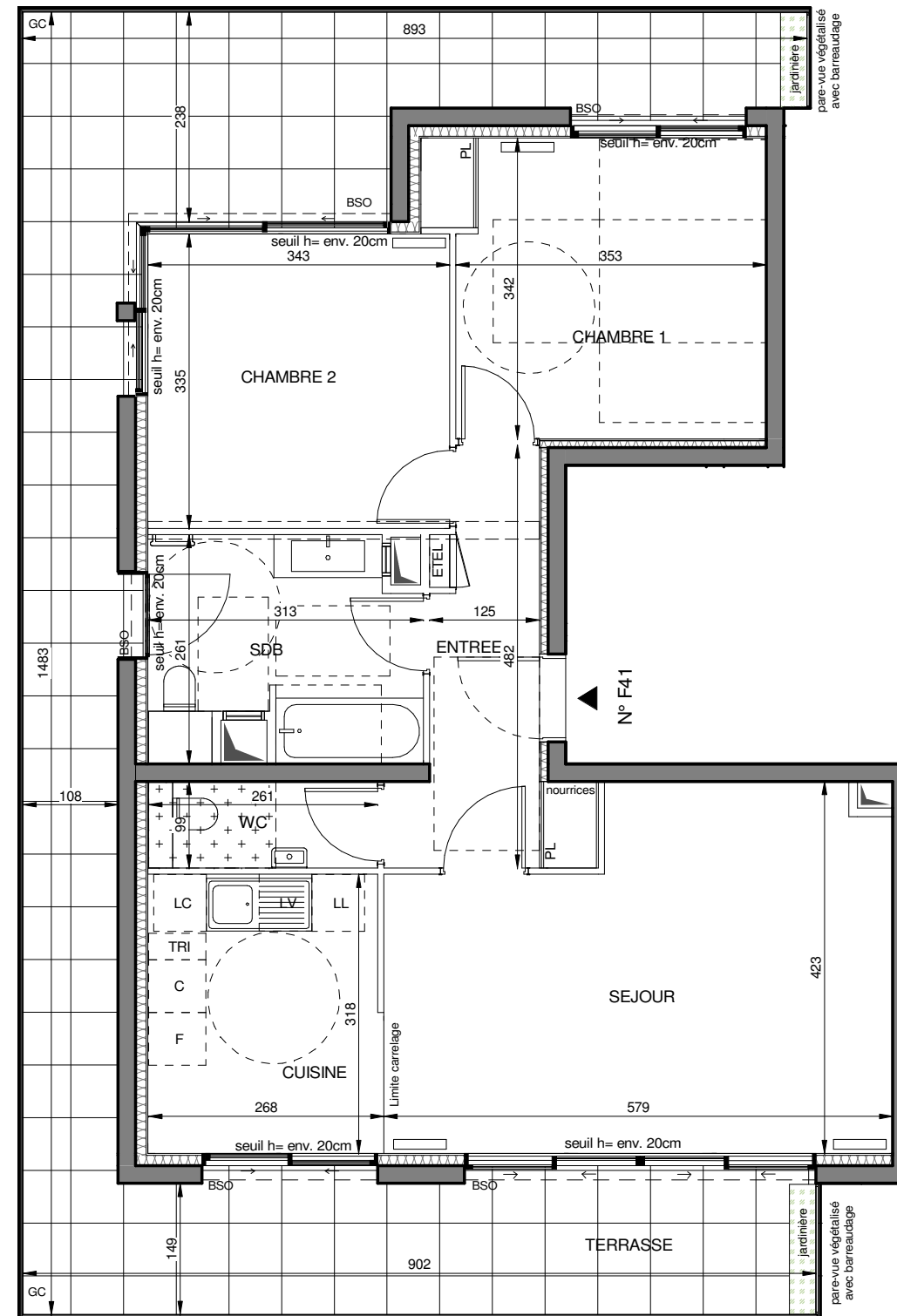
# PASSAGE DE CHÂTEAUDUN

PASSAGE DE CHÂTEAUDUN  
92100 - BOULOGNE-BILLANCOURT



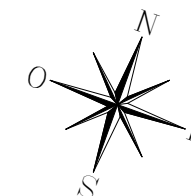
## HALL F APPARTEMENT DE 3 PIECES ALCÔVE n° F41 au 4ème étage

ENTREE	6.68 m <sup>2</sup>
SEJOUR	21.67 m <sup>2</sup>
CUISINE	8.43 m <sup>2</sup>
CHAMBRE 1	12.49 m <sup>2</sup>
CHAMBRE 2	11.52 m <sup>2</sup>
SALLE DE BAIN	7.41 m <sup>2</sup>
WC	2.58 m <sup>2</sup>
<b>SURFACE TOTALE HABITABLE</b>	<b>70.78 m<sup>2</sup></b>
TERRASSE	38.55 m <sup>2</sup>
<b>SURFACE TOTALE HABITABLE ET ANNEXE</b>	<b>109.33 m<sup>2</sup></b>



### LEGENDE

AV	allège vitrée		sèche serviette
BSO	volet brise-soleil		radiateur
GC	garde-corps	F	réfrigérateur
	soffite/faux-plafond	LV	lave vaisselle
E.T.E.L.	gaine techn. élec. du logt	LL	lave linge
PL	placard	C	cuisson
- - -	retombée de poutre	TRI	tri sélectif
LC	linéaire complémentaire	VR	volets roulants
	fenêtre fixe		porte fenêtre ouvrants à la française
	fenêtre coulissante		



Conformément à la réglementation, ce plan est

**PMR** **EVOLUTIF**

Nota : Les surfaces des placards sont comprises dans celles des pièces où ils se situent. Des modifications sont susceptibles d'être apportées à ce plan en fonction des nécessités techniques et réglementaires de la réalisation, tant en ce qui concerne les dimensions libres que l'équipement. Les soffites, faux-plafonds, retombées, canalisations, trappes de visite, descentes d'eaux pluviales, équipements électriques, ne sont pas systématiquement représentés ou le sont à titre indicatif. Les dimensions et les implantations des appareils de chauffage, lorsqu'ils sont représentés, sont indicatifs et seront soumis à la conformité de l'étude thermique. La forme des jardins (pente, talus...) n'est pas toujours représentée ou l'est à titre indicatif. La végétation éventuellement représentée n'est pas contractuelle.

EMERGE

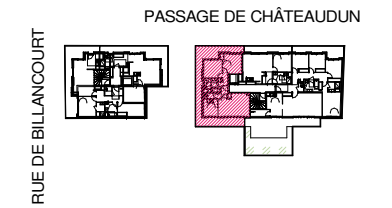
FRESH  
ARCHITECTURES

QUARTUS  
LA VILLE AVEC VUE SUR DEJAN

Indice 1 14 Octobre 2022  
Echelle 0 50 100 200cm

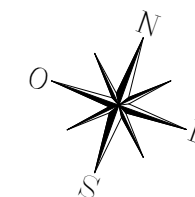
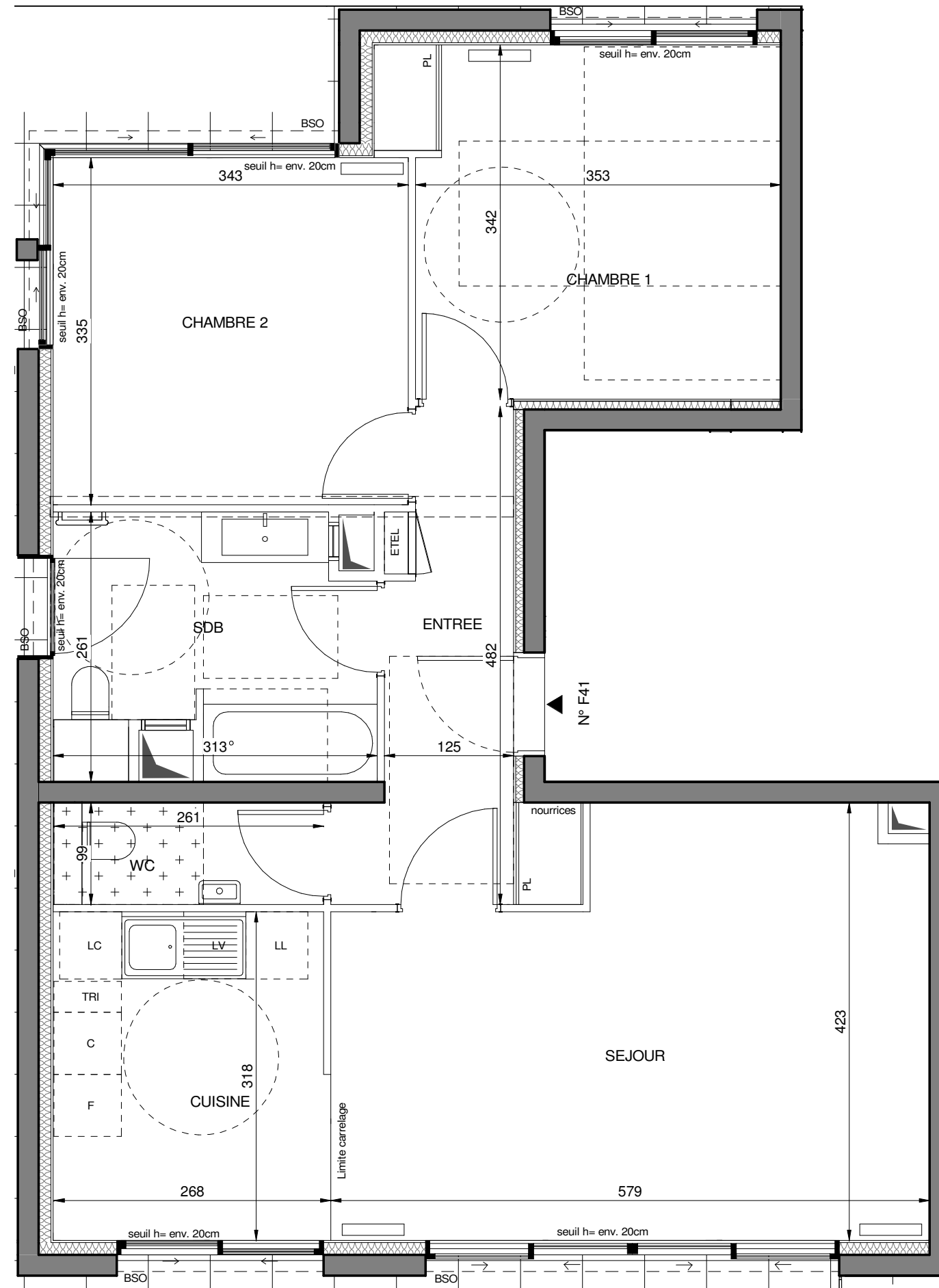
# PASSAGE DE CHÂTEAUDUN

PASSAGE DE CHÂTEAUDUN  
92100 - BOULOGNE-BILLANCOURT



HALL F  
APPARTEMENT DE 3 PIECES ALCÔVE  
n° F41 au 4ème étage

2/2



Indice 0 14 Octobre 2022  
Echelle 0 50 100 200cm

EMERIGE

FRESH  
ARCHITECTURES

QUARTUS  
LA VILLE OÙ C'EST VIEUX DEMAIN

Nota : Les surfaces des placards sont comprises dans celles des pièces où ils se situent. Des modifications sont susceptibles d'être apportées à ce plan en fonction des nécessités techniques et réglementaires de la réalisation, tant en ce qui concerne les dimensions libres que l'équipement. Les soffites, faux-plafonds, retombées, gaines techniques, canalisations, trappes de visite, descentes d'eaux pluviales, équipements électriques, ne sont pas systématiquement représentés ou le sont à titre indicatif. Les dimensions et les implantations des appareils de chauffage, lorsqu'ils sont représentés, sont indicatifs et seront soumis à la conformité de l'étude thermique.